

Si bona suscepimus a 6

Leonhard Lechner 1553-1606

Prima pars

Cantus C1

Sexta vox C2

Alto C3

Quinta Vox C4

Tenore C4

Basso F4

Si bo - na su - sce - pi - mus de ma - - - nu Do - mi - ni, Do - mi - ni si bo - na su - sce - pi - mus de ma - nu Do - mi - ni

7

C

6

A

5

T

B

mus de ma - nu Do - mi - ni, Do - mi - ni si bo - na su - sce - pi - mus de ma - nu Do - mi - ni, de ma - - - nu Do - mi - ni, si bo - na su - sce - pi - mus de ma - nu Do - mi - ni, de ma - - - nu Do - mi - ni, de ma - - - nu Do - mi - ni

Si bo - na su - sce - pi - mus

13

C

6

A

5

T

B

sce - pi - mus, si bo - - - na su - sce - pi - mus de ma - - - nu Fi - at vo - lun - tas Do - mi - ni mus de ma - nu de ma - - - nu Do - - - mi - - - nu Do - mi - ni, de ma - nu Do - mi - ni, de ma - - - nu Do - mi - ni, de ma - - - nu Do - mi - ni, de ma - - - nu Do - mi - ni, de ma - - - nu Do - mi - ni

de ma - - - nu Do - mi - ni, de ma - - - nu

18

C Do - mi - ni, ma - la au - tem, ma - la au - tem, ma - la

6

A ni, ma - la au - tem, ma - la au - tem, ma - la au - tem

5 Do - mi - ni, ma - la au - tem, ma - la au - tem, au -

T ni, ma - la au - tem, ma - la au - tem, ma - la au -

B Do - mi - ni, ma - la au - - - tem

24

C au - tem ma - la au - tem, ma - la

6 Fi - at vo - lun - tas Do - mi - ni

A qua - re non su - sti - ne - a - - - mus, ma - la au - - -

5 - - - tem qua - re non su - sti - ne - a - - mus, ma - la au -

T - - - tem ma - la au - tem,

B qua - re non su - sti - ne - a - - mus,

29

C au - tem, ma - la au - - - - tem, ma - la au - - - - tem, ma -

6

A tem ma - la au - - - - tem, ma - la au - tem, ma - la

5 tem, ma - la au - tem, ma - la au - tem, ma - la au - tem, ma -

T ma - la au - tem, ma - la au - tem, ma - la au - tem,

B ma - la au - tem, ma - la au - tem

35

C
- la au - tem qua - re non su - sti - ne - a - mus, qua -

6

A
au - - - tem qua - re non su - sti - - - ne - a - - - - mus,

5
la au - - - tem qua - re non su - sti - - - ne - a - - -

T
ma - la au - - - tem

B
qua - re non su - sti - ne - a - - - -

40

C
- re non su - sti - ne - a - mus: Do - - - mi - nus de - - - dit

6
Fi - - - at vo - lun - - - tas

A
qua - re non su - sti - ne - a - - - - mus: Do - mi - nus de - - - dit Do -

5
mus, Do - - - mi - nus de - dit

T
qua - re non su - sti - ne - a - - mus: Do - mi - nus de - dit de - - - dit

B
mus: Do - mi -

46

C
Do - mi - nus abs - - tu - lit Do - mi - nus abs - tu - lit

6
Do - - - mi - ni

A
mi - nus de - dit Do - mi - nus abs - tu - lit sic - ut Do - mi -

5
Do - mi - nus abs - tu - lit Do - mi - nus abs - tu - lit sic - ut Do - mi -

T
Do - mi - nus abs - tu - lit sic - ut Do - mi -

B
nus de - dit Do - mi - nus abs - tu - lit sic - ut Do - mi -

51

C Sit no - men Do - mi - ni sit no - men

6

A no pla - cu - it, i - ta fa - - - ctum est Sit no - men Do - mi - ni

5 no pla - cu - it, i - - - ta fa - ctum est Sit no - men Do - mi - ni

T no pla - cu - it, i - ta fa - ctum est Sit no - men Do - mi - ni

B no pla - cu - it, i - - - ta fa - ctum est Sit no - men Do - mi - ni

57

C Do - mi - ni be - ne - di - ctum be - ne - di - - - ctum, be - ne -

6 Fi - - - at vo - lun - - -

A sit no - men Do - mi - ni be - - - ne - di - ctum be - ne - di -

5 sit no - men Do - mi - ni sit no - men Do - mi - ni be - ne -

T sit no - men Do - mi - ni be - ne - di - ctum be - - - ne - di - -

B sit no - men Do - mi - ni be - ne - di - - - ctum be - - -

62

C di - ctum, be - - - ne di - - - ctum, be - ne - di - - ctum.

6 tas Do - - - mi - ni.

A - - - ctum, be - ne - di - ctum, be - ne - di - ctum.

5 di - ctum be - - - ne - di - - - ctum, be - ne - di - ctum.

T - - - ctum, be - ne - di - - - ctum, be - ne - di - ctum.

B ne - di - - - ctum, be - ne - di - - - ctum.

C

6

Secunda pars

A

Nu - dus e - gres-sus sum de u - te - ro ma - tris me - - - ae de

5

E - gres-sus sum de

T

Nu - dus e - gres-sus sum de u - te - ro ma - tris me - ae

B

Nu - dus e - gres-sus sum de u - te -

C

Nu - dus e - gres-sus sum de u - te - ro ma - tris me - ae

6

A

u - te-ro ma - tris me - ae e - gres-sus sum de u - te -

5

u - te-ro ma - - - tris me - - - - ae nu - dus

T

nu - - - - dus e - gres-sus sum de u - te - ro ma-tris

B

ro ma - tris me - ae nu - dus e -

C

e - gres-sus sum, e - gres-sus sum de u - te - ro ma - tris me -

6

Fi - at vo - lun - tas Do - mi - ni

A

ro e - gres - sus sum de u - te-ro ma - tris me - ae de u - te -

5

e - gres-sus sum, e - gres-sus sum de u - te - ro ma - tris me -

T

me - ae e - gres - sus sum de u - te - ro ma - tris me - ae de

B

gres-sus sum de u - te - ro de u - te - ro ma - tris me - ae

84

C ae & nu - dus re - ver - tar il - luc re - ver - tar

6

A ro ma - tris me - ae & nu - dus re - ver - tar il -

5 ae ma - tris me - ae & nu - dus re -

T u - te-ro ma - tris me - ae & nu - dus re - ver - tar il - luc

B ma - tris me - ae

90

C il - luc re - ver - tar il - luc, re - ver - tar il - luc, & nu - dus re - ver -

6 Fi - at vo -

A luc & nu - dus re - ver - tar il - - - luc re - ver - tar il - luc

5 - ver - tar re - ver - tar il - luc re - ver - tar il - luc, re - ver -

T re - ver - tar il - luc re - ver - tar il - luc, re - ver - tar il - luc, re -

B & nu - dus re - ver - tar il - luc & nu - dus re -

96

C - tar il - - - luc, re - ver - tar il - - - luc, re - ver - tar,

6 lun - tas Do - mi - ni

A re - ver - tar il - - - luc, & nu - dus re - ver - tar

5 - tar il - luc, & nu - dus re - ver - tar il - luc,

T ver - tar il - luc, re - ver - tar il - luc, & nu -

B ver - tar il - - - - - luc & nu - dus re - ver - tar

101

C re - ver - tar il - luc, re - ver - tar il - luc. Do -

6 Fi - - -

A re-ver - tar il - luc, re-ver - tar il - - - luc. Do - mi-nus

5 re - ver - tar il - luc, re - ver - tar il - luc. Do - mi -

T dus re - ver - - - tar il - luc, re - ver - tar il - luc. Do -

B il - - - luc re - ver - tar il - luc re - ver - tar il - - - - luc.

106

C - - mi - nus de - - - - dit Do - mi-nus abs - - - tu -

6 at vo - lun - - - - tas Do - - - mi - ni

A de - dit de - - - - - dit Do - mi - nus de - dit

5 nus de - dit de - - - - - dit Do - mi -

T - - mi - nus de - - - - dit Do - mi-nus abs - tu -

B Do - mi - nus de - dit

111

C lit Do - mi-nus abs - tu - lit

6

A Do - mi-nus abs - tu - lit sic - ut Do - mi - no pla - cu - it, i -

5 nus abs - tu - lit sic - ut Do - mi - no pla - cu - it, i -

T lit Do - mi-nus abs - tu - lit sic - ut Do - mi - no pla - cu - it, i - - -

B Do - mi - nus abs - tu - lit sic - ut Do - mi - no pla - cu - it, i -

C Sit no - men Do - mi - ni sit no - men Do - mi - ni be -

6

A ta fa - - - ctum est Sit no - men Do - mi - ni sit no - men

5 ta fa - ctum est Sit no - men Do - mi - ni sit no - men

T ta fa - ctum est Sit no - men Do - mi - ni sit no - men

B ta fa - ctum est Sit no - men Do - mi - ni sit no - men

C - ne - di - ctum be - ne - di - ctum, be - ne - di - ctum, be -

6 Fi - - - at vo - lun - - - tas

A Do - mi - ni be - - - ne - di - ctum be - ne - di - ctum, be -

5 Do - mi - ni be - ne - di - ctum be - ne - di - ctum, be -

T Do - mi - ni sit no - men Do - mi - ni be - ne - di - ctum be -

B Do - mi - ni be - ne - di - ctum be - ne - di - ctum, be -

C - - - ne - di - ctum, be - ne - di - ctum.

6 Do - mi - ni.

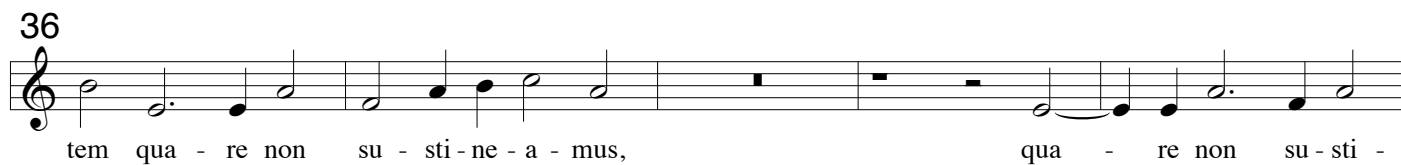
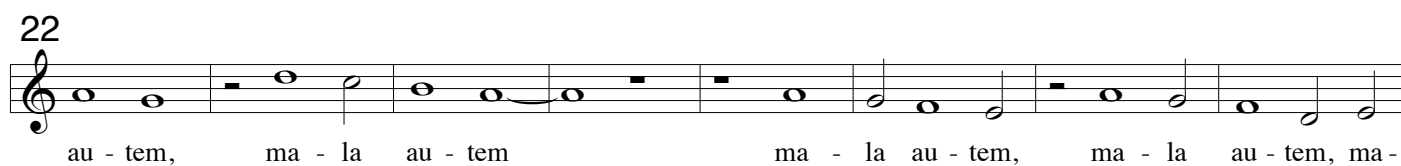
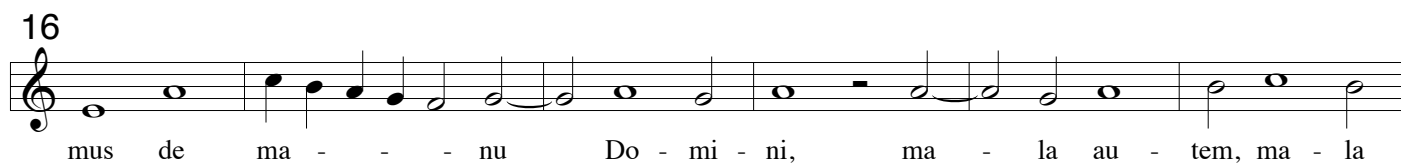
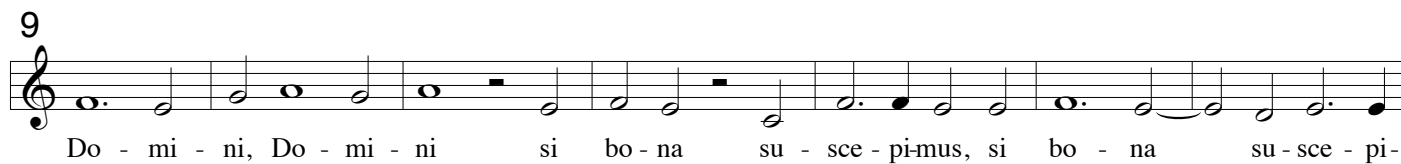
A ctum, be - ne - di - ctum, be - ne - di - ctum.

5 be - ne - di - ctum, be - ne - di - ctum.

T - - - ne - di - ctum, be - ne - di - ctum.

B - - - ctum, be - ne - di - ctum.

Prima pars



68

79

84

91

97

102

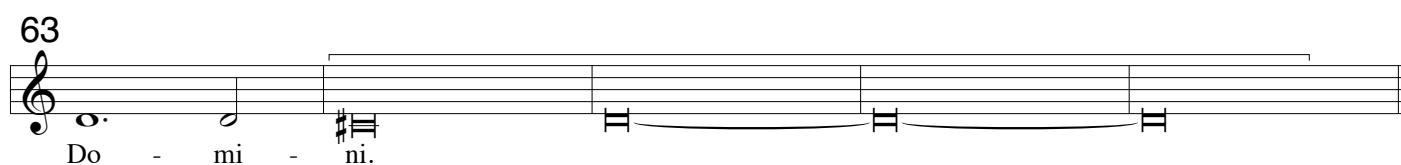
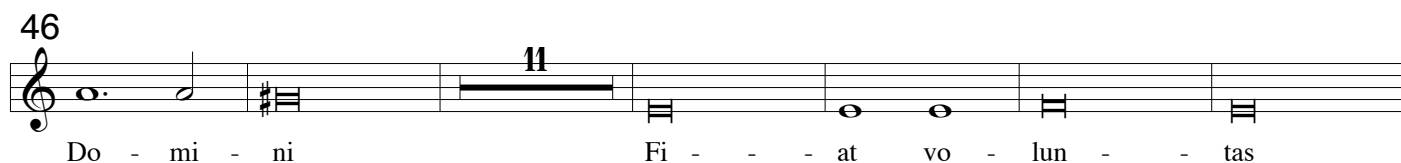
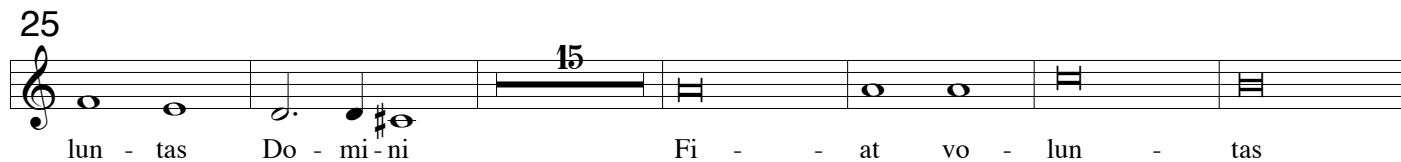
109

118

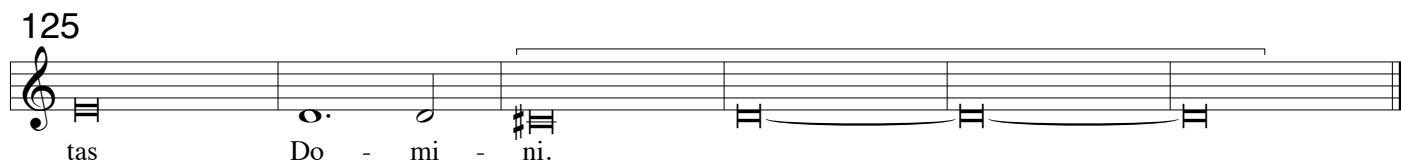
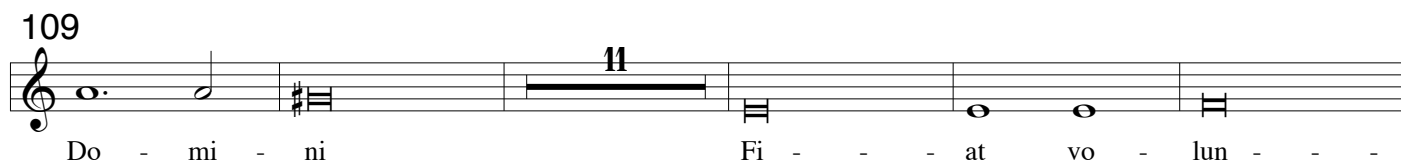
124

ctum, be-ne-di-ctum, be - - - ne-di - ctum, be-ne-di - ctum.

Prima pars

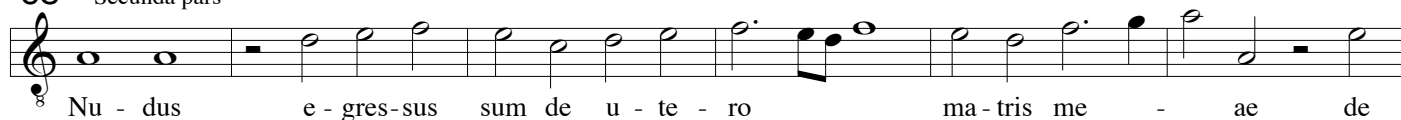


Secunda pars



Si bo - na su - sce - pi - mus de ma - - - nu Do - mi - ni,
de ma - - - nu Do - mi - ni, si bo - na su - sce - pi -
mus de ma - nu de ma - - - nu Do - mi - ni,
ma - la au - tem, ma - la au - tem, ma - la au - tem qua - re non su - sti - ne - a -
- - mus, ma - la au - - - tem ma - la au - - - tem,
ma - la au - tem, ma - la au - tem qua - re non su - sti -
ne - a - - - mus, qua - re non su - sti - ne - a - - -
mus: Do - mi - nus de - - - dit Do - mi - nus de - dit Do - mi - nus abs - tu - lit
sic - ut Do - mi - no pla - cu - it, i - ta fa - - - - ctum est
Sit no - men Do - mi - ni sit no - men Do - mi - ni be - - - -
ne - di - ctum be - ne - di - ctum, be - ne - di - ctum, be - ne - di - ctum.

68 Secunda pars



74



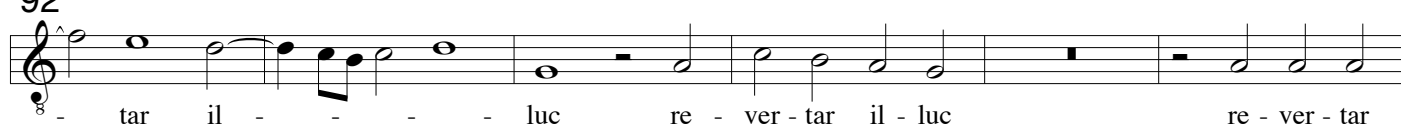
80



86



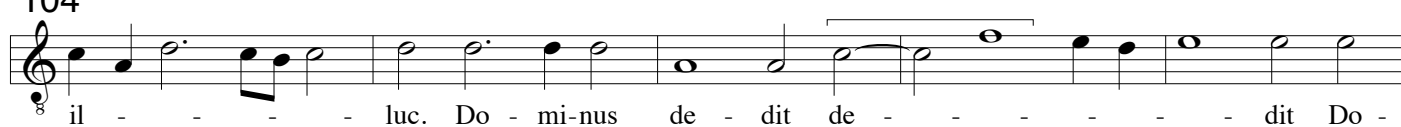
92



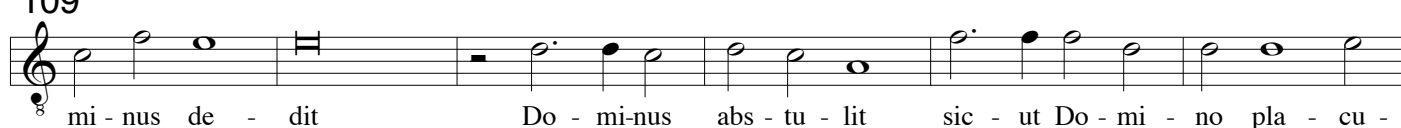
98



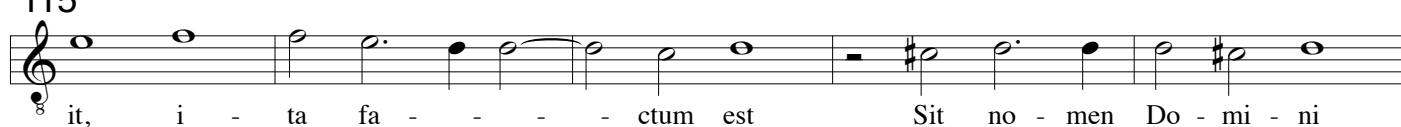
104



109



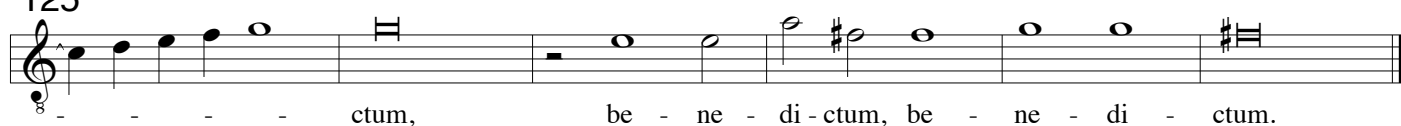
115



120



125



Prima pars

Si bo - na su - sce - pi - mus de ma - - - nu

10

Do - mi - ni, de ma - - - nu Do - mi - ni, de ma - nu Do - mi-ni,

16

de ma - - nu Do - mi - ni, ma - la au - tem, ma -

[illegible][illegible]

34

tem, ma - la au - - - tem qua - re non su - sti - - - ne -

[illegible]

46

Do - mi - nus abs - tu - lit Do - mi - nus abs - tu - lit sic - ut Do - mi -

[illegible]

56

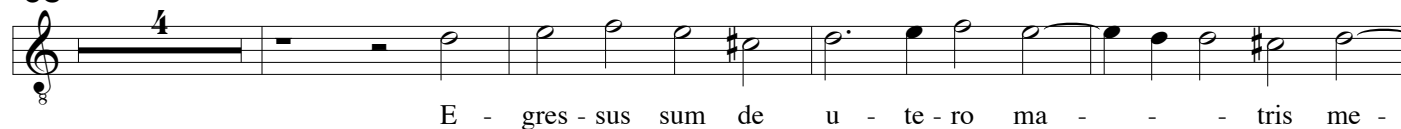
Do - mi - ni sit no - men Do - mi - ni sit no - men Do - mi - ni be - ne -

62

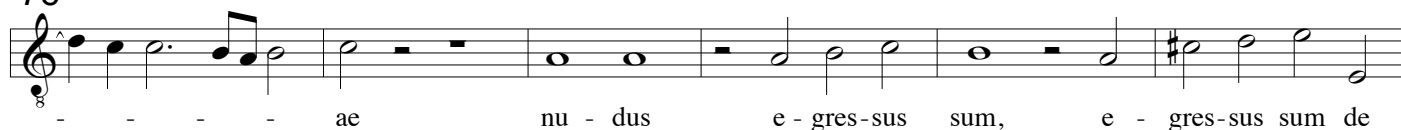
di - ctum be - - - - - ne - di - ctum, be - ne-di - ctum.

Secunda pars

68



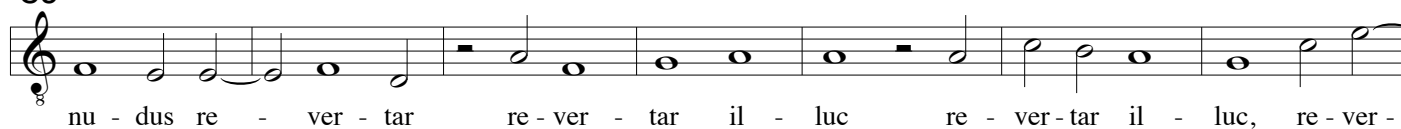
76



82



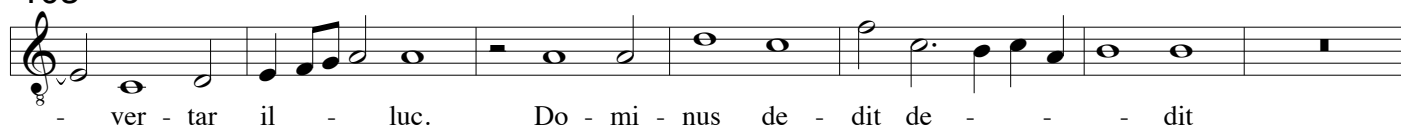
89



96



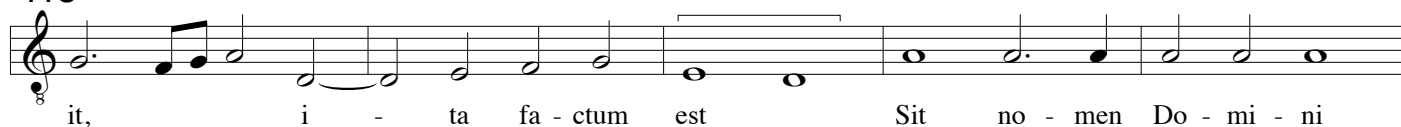
103



110



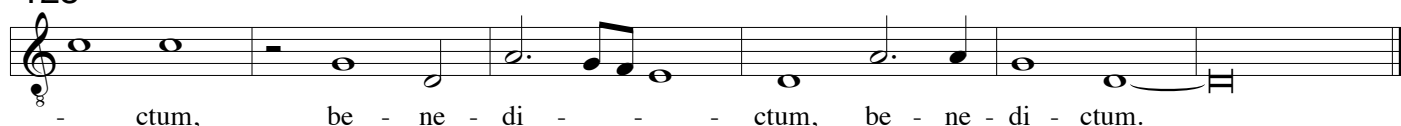
115



120

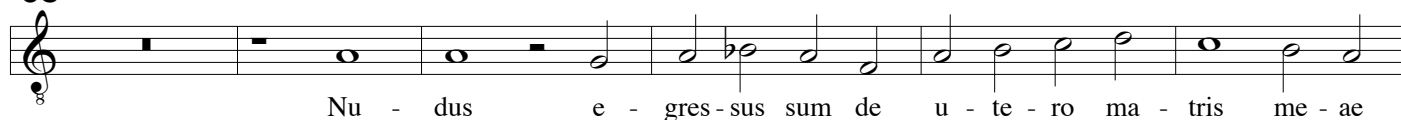


125



Secunda pars

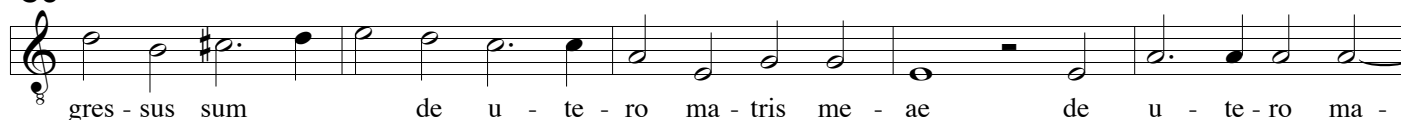
68



74



80



85



92



98



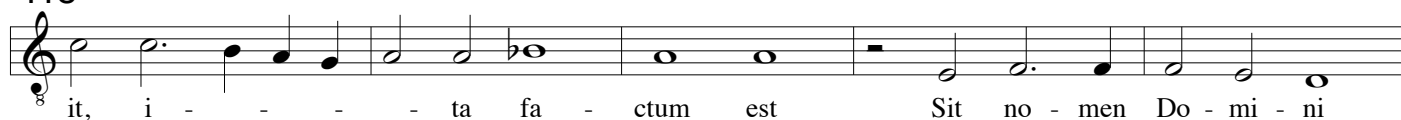
103



109



115



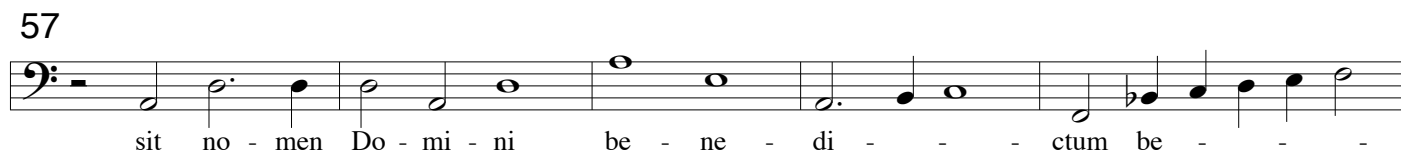
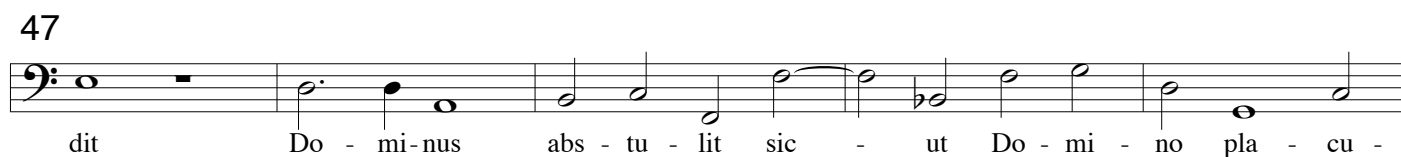
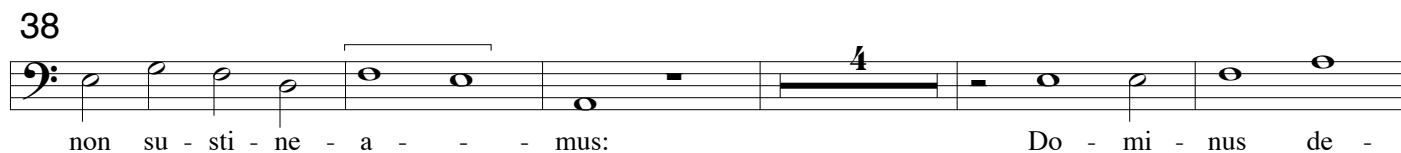
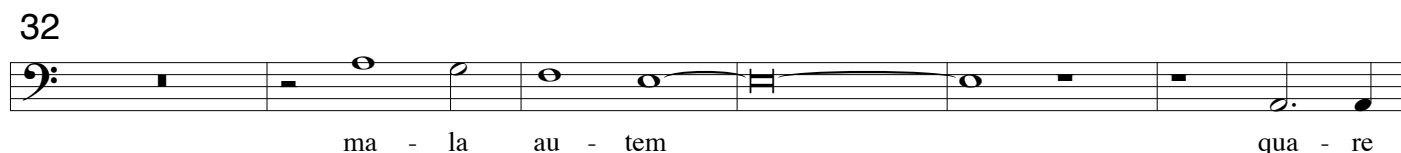
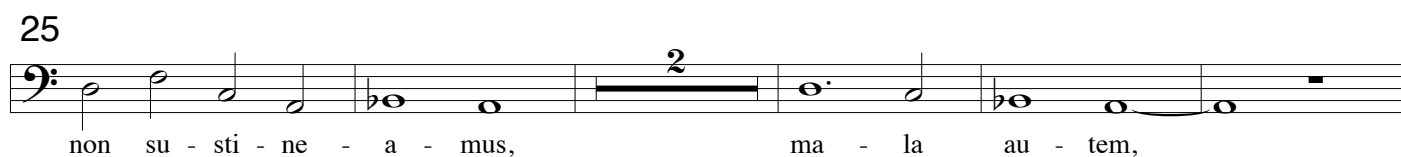
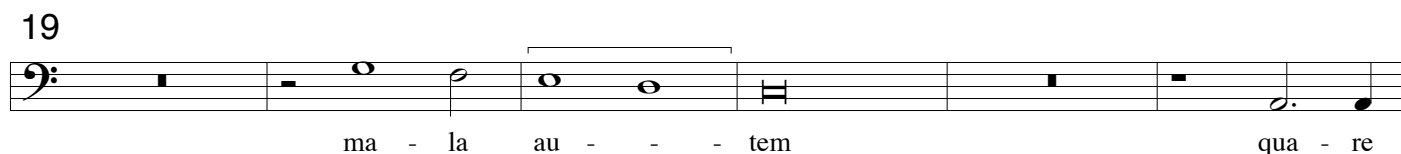
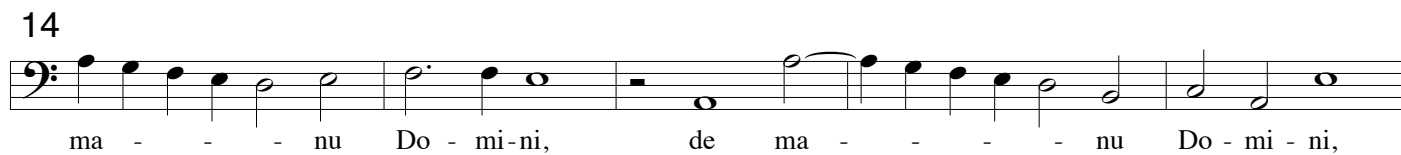
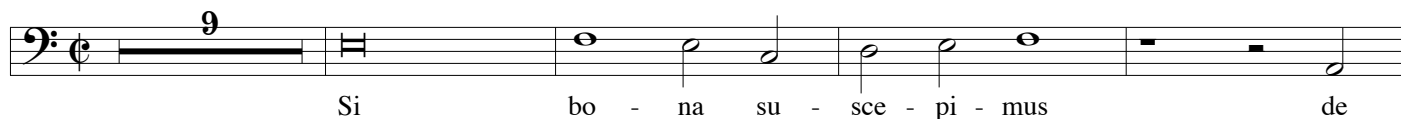
120



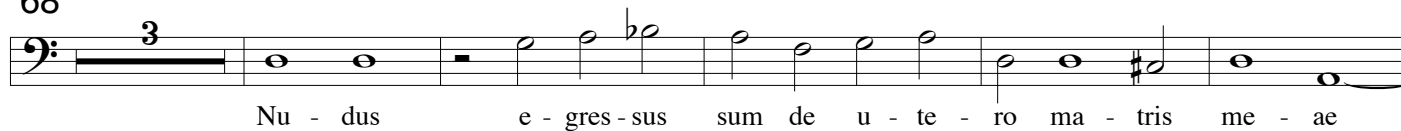
126



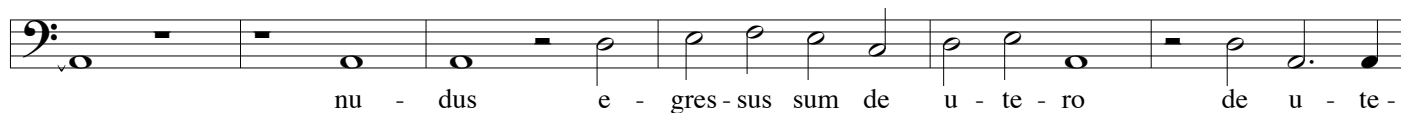
Prima pars



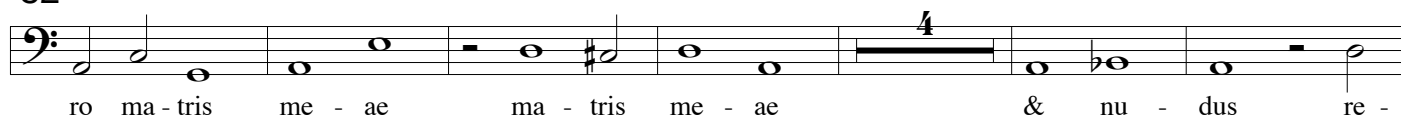
68



76



82



92



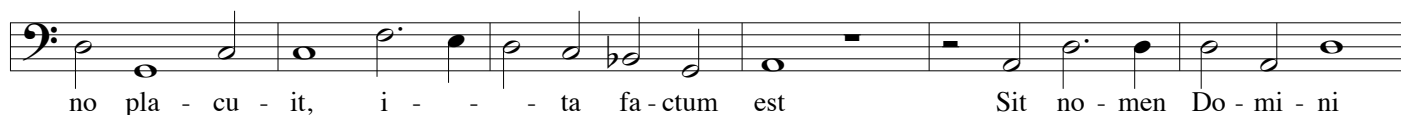
100



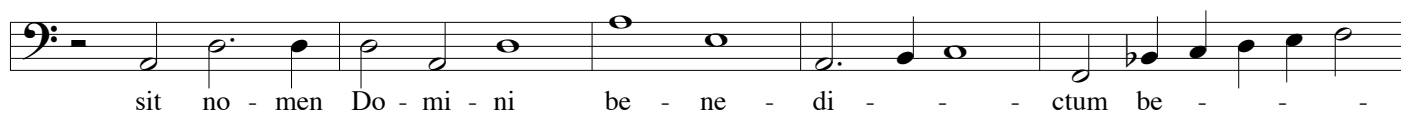
108



114



120



125

